

**Schulverpflegung in Deutschland:
Professionell, kontrolliert und
flächendeckend! Geht das?**

**Pressekonferenz der
Hochschule Niederrhein
Mönchengladbach, den 13.1.2012**

Prof. Dr. Volker Peinelt
AG-Schulverpflegung (AGS)




Professionelle Schulverpflegung
Pressekonferenz der HN, 13.1.2012

Wie ging es los?

1. **Konzeption: 2005**
2. **Entwicklung mit der VZ-NRW**
3. **Langfristprojekt zur Schulverpflegung**
4. **Ziel: Empfehlung von Caterern für GTS**
5. **Zert-Angebot: ab 2007**



Start!

AG-Schulverpflegung Prof. Dr. Peinelt Hochschule Niederrhein
FB Oecotrophologie

Professionelle Schulverpflegung
Pressekonferenz der HN, 13.1.2012

Schwachstellen überall

Hauptproblem: zu lange Warmhaltezeiten

1. **Schlechte Hygiene**
▶ Personal, Speisen, Betrieb
2. **Keine Vollwertigkeit**
▶ Speisenplanung, Geräte/Verfahren
3. **Schlechte Sensorik**
▶ Geschmack, Aussehen, Temperatur
4. **Verletzung rechtlicher Vorschriften**
▶ z.B. Hygiene, Unfallverhütung, ArbSt-VO
5. **Mangelhafte Speisenpräsentation**
▶ dazu in ungemütlicher Umgebung



Ist-Situation

AG-Schulverpflegung Prof. Dr. Peinelt Hochschule Niederrhein
FB Oecotrophologie

Professionelle Schulverpflegung
Pressekonferenz der HN, 13.1.2012

Und die Gründe?

Zum Beispiel...

- * Schlechte **Personalqualifikation**
- * Keine ausreichende **Schulung**
- * Fehlende **Verpflegungskonzepte**
- * Inoffizielle **Ausstattung**
- * **Desinteresse** der Verantwortlichen
- * Zu geringes **Budget**
- * Fehlendes **Hygienekonzept**

Amateurhafte Improvisation bestimmt das Geschehen!

Ist-Situation

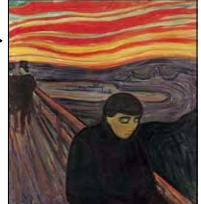
AG-Schulverpflegung Prof. Dr. Peinelt Hochschule Niederrhein
FB Oecotrophologie

Professionelle Schulverpflegung
Pressekonferenz der HN, 13.1.2012

Und das Ergebnis?

1. **Jede Schule macht, was sie will - ohne Professionalität.**
2. **Die Verantwortlichen sind nicht geschult.**
3. **System-Wildwuchs vorprogrammiert.**

Keine Verbesserung in Sicht!



Ist-Situation

AG-Schulverpflegung Prof. Dr. Peinelt Hochschule Niederrhein
FB Oecotrophologie

Professionelle Schulverpflegung
Pressekonferenz der HN, 13.1.2012

Was muss sich ändern?

1. **Professionalisierung!!!**
▶ aller Bereiche in der Schulverpflegung
2. **Temperaturentkopplung**
▶ Cook-and-Chill, Cook-and-Freeze
3. **Qualitätsnachweis**
▶ Zertifikate der Hochschule Niederrhein
4. **Schulungen**
▶ für die Praxis durch die Praxis
5. **Förderung**
▶ durch staatliches Anreizsystem
6. **Kommunikation**
▶ als konzertierte Aktion aller Medien



Neuer Ansatz

AG-Schulverpflegung Prof. Dr. Peinelt Hochschule Niederrhein
FB Oecotrophologie

Professionelle Schulverpflegung
Pressekonferenz der HN, 13.1.2012

Entkopplungsprozesse

Garen → **Regenerieren**

Chillen 65 >> 10°C/2h

Lagern <5 d, 0-3°C

Transport 0-3°C

AG-Schulverpflegung Prof. Dr. Peinelt **Neuer Ansatz** Hochschule Niederrhein FB Oecotrophologie

Professionelle Schulverpflegung
Pressekonferenz der HN, 13.1.2012

Vorteile der Entkopplung

- ✓ **Ernährungsphysiologisch**
- ✓ **Sensorisch**
- ✓ **Hygienisch**

- Hohe Qualität - fast wie frisch gekocht
- Geringere Personal-Qualifikation erforderlich
- Leichtere Rekrutierung von Personal
- Geringere Fehlermöglichkeiten
- Hohe Hygienesicherheit
- Günstige Kosten

AG-Schulverpflegung Prof. Dr. Peinelt **Neuer Ansatz** Hochschule Niederrhein FB Oecotrophologie

Professionelle Schulverpflegung
Pressekonferenz der HN, 13.1.2012

Vollkosten der Verpflegungssysteme

Entkoppelte Produktion

Kochen vor Ort

Selber Kochen ist in der Realität 50-100% teurer als die Entkopplung!

AG-Schulverpflegung Prof. Dr. Peinelt **Neuer Ansatz** Hochschule Niederrhein FB Oecotrophologie

Professionelle Schulverpflegung
Pressekonferenz der HN, 13.1.2012

Zertifizierung: Themen

- ★ **Vollwertigkeit/Auswahl**
 - Organisation, Vielfalt
 - Behandlung, Kostensystem
- ★ **Hygiene**
 - HACCP-Konzept
 - Gute Hygienepraxis
- ★ **Ökologie**
 - Konzeptionell, Energie
 - Öko-Lebensmittel
- ★ **Sonstiges**
 - Schulung, Akzeptanz
 - Service, Beschwerde-Management, Ambiente..

Ganzheitlicher Ansatz

AG-Schulverpflegung Prof. Dr. Peinelt **Neuer Ansatz** Hochschule Niederrhein FB Oecotrophologie

Professionelle Schulverpflegung
Pressekonferenz der HN, 13.1.2012

Zertifizierung: Stufen

- 1. Checklistenverfahren**
- 2. Belegverfahren**
- 3. Audit** (In Kooperation mit der Fa. SuF-Consulting)

- ★ **Operatives Geschäft** wird abgegeben
- ★ **Kooperation** mit der Fa. SuF Consulting
 - Audits
 - Beratungen
- ★ **Konzeption** der Zert. bleibt in Händen der AGS
- ★ **Zertifikat** weiterhin von der Hochschule

AG-Schulverpflegung Prof. Dr. Peinelt **Neuer Ansatz** Hochschule Niederrhein FB Oecotrophologie

Professionelle Schulverpflegung
Pressekonferenz der HN, 13.1.2012

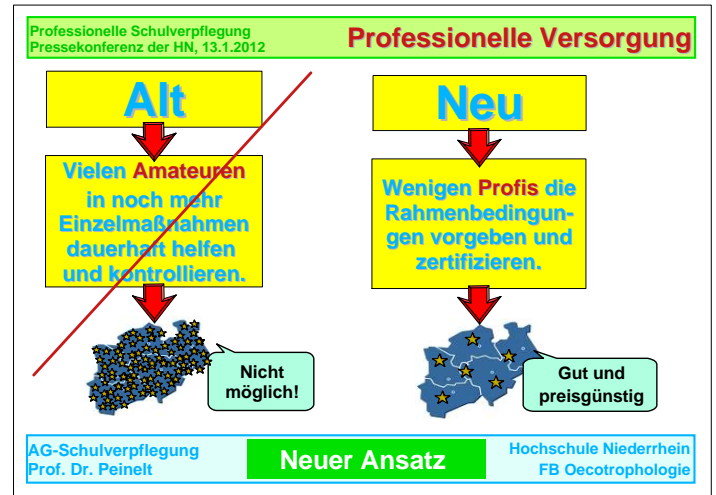
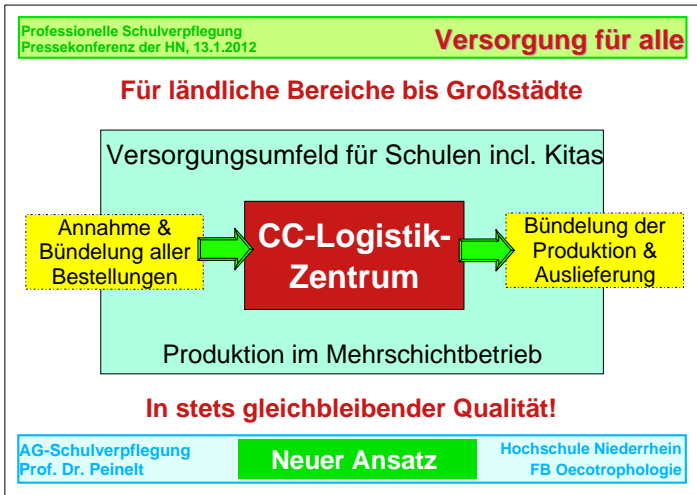
Zertifizierung: Kosten

Komplettes Verfahren als Gruppenzertifizierung für 10 Schulen incl. der Zert. von Zentr.küche & Koord.Stelle

Zeitraum	Zahl der Schulen	Betrag incl. Zk
Jahr	10	~4.500 €
Monat	10	375 €
Monat	1	38 €
Jahr	pro Schüler (200/Schule)	2,25 €
Monat	pro Schüler	19 ct

Die Kosten für die Zertifizierung sollten kein Hinderungsgrund sein!

AG-Schulverpflegung Prof. Dr. Peinelt **Neuer Ansatz** Hochschule Niederrhein FB Oecotrophologie



Professionelle Schulverpflegung
Pressekonferenz der HN, 13.1.2012

Erfolg ist machbar

1. Unterstützung für Laien minimieren.
2. Stattdessen Profis fördern
3. Auf temperaturentkop- pelte Systeme umstellen
4. Zertifizierung und Kontrolle als Pflicht für alle

Eine bessere Schulverpflegung ist kostengünstig und nachhaltig möglich!

AG-Schulverpflegung Prof. Dr. Peinelt **Fazit** Hochschule Niederrhein FB Oecotrophologie

Professionelle Schulverpflegung
Pressekonferenz der HN, 13.1.2012

Vielen Dank!

✦ So erreichen Sie die AGS:

- ▶ Hochschule Niederrhein
- ▶ Fachbereich Oecotrophologie
- ▶ AG-Schulverpflegung
- ▶ Prof. Dr. Peinelt & Wetterau
- ▶ Rheydter Str. 277
- ▶ D - 41065 Mönchengladbach
- ▶ Tel: 02161-186-5394
- ▶ ag-schulverpflegung@hsnr.de
- ▶ www.ag-schulverpflegung.de

✦ So erreichen Sie die Fa. SuF-Consulting:

- ▶ David Gans Strasse 1
- ▶ D - 59555 Lippstadt
- ▶ Herr Ulrich Fladung
- ▶ Herr Manuel Potthoff
- ▶ Tel: 02941 / 7610-22
- ▶ mpotthoff@sundf-consulting.de
- ▶ info@sundf-consulting.de
- ▶ www.sundf-consulting.de

AG-Schulverpflegung Prof. Dr. Peinelt **Kontakte** Hochschule Niederrhein FB Oecotrophologie